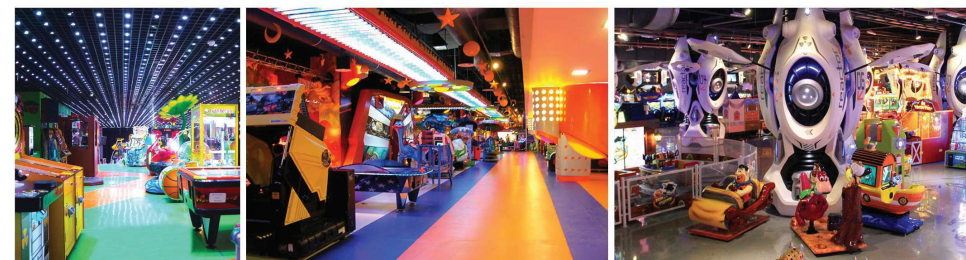
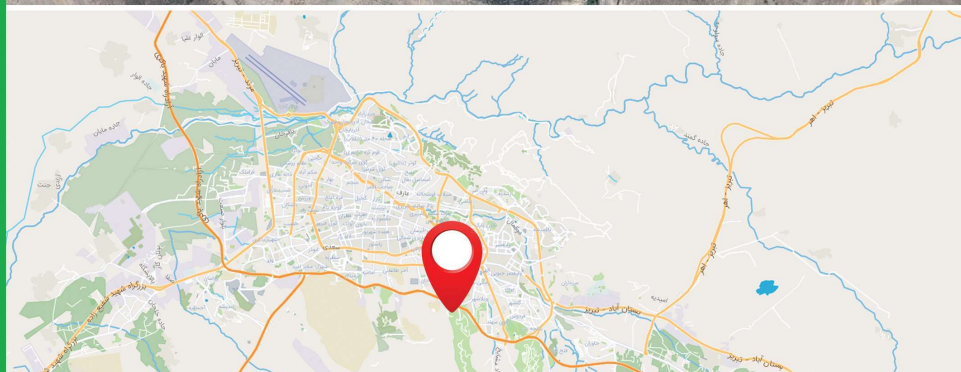
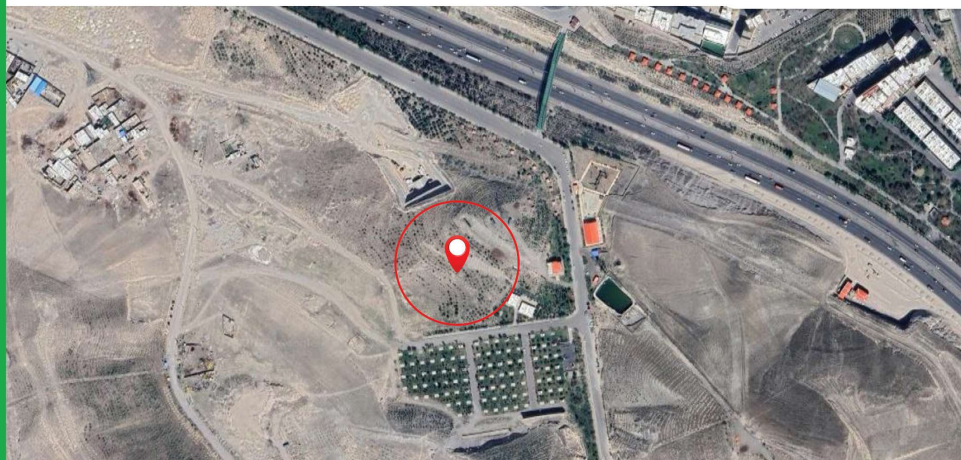


With about 1.8 million population, Tabriz metropolis requires several children's amusement parks, particularly the indoor ones. In this direction, location- allocation has been conducted, one of which is 4-hectare park of Abbas Mirza adjacent to Shahid kasaei highway, considered one of the most appropriate sites to build an indoor amusement park. The project is suggested in the form of a 6000-m² hall.

کلان شهر تبریز با جمعیتی حدود ۱٫۸ میلیون نفر نیازمند احداث چندین فقره شهرسازی کودکان به ویژه شهرسازی سروشیده می باشد. در این راستا، مکانیابی هایی جهت این موضوع انجام رسیده که یکی از مستعدترین مکان ها، پارک ۴ هکتاری عباس میرزا در بزرگراه شهید کسایی می باشد. این پروژه در قالب یک سالن ۶۰۰۰ متر مربعی پیشنهاد شده است.



Urban Landscape Organization of Municipality of Tabriz

سازمان سیما، منظر و فضای سبز شهری

شهرسازی سروشیده پارک عباس میرزا "Abbas Mirza" indoor amusement park "

حجم سرمایه گذاری
۲۴۰
میلیارد تومان
Investment volume
\$4.800.000

آورده سرمایه گذار
۲۴۰
میلیارد تومان
Investor's Contribution
\$4.800.000

روش مشارکت
BOT
Participatia Method
BOT

مساحت عرصه (m²)
۴۲۰۰۰
مساحت اعیان (m²)
۶۰۰۰
Lot Area: 420000m²
building Area:
6000m²

سطح اشغال
٪۱۵
تعداد طبقات: ۱
Occupancy Rate
%15
Floors: 1